

# Metalldachrinnen aus Titanzink

- **Stabil und formbeständig**
- **Eigene Patina schützt vor Korrosion**
- **Überstreichen außen und innen möglich**

## Die richtige Dachrinne finden – leicht gemacht!

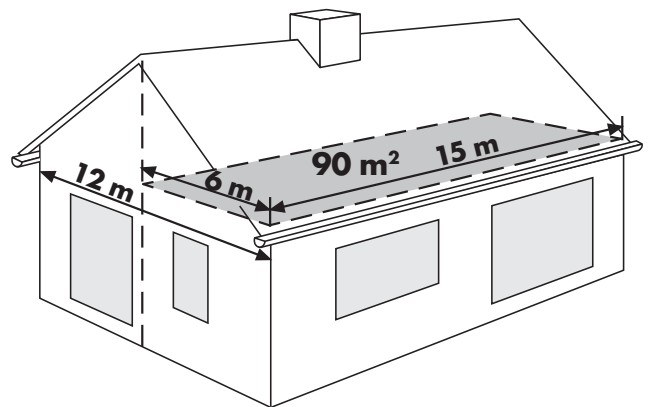
### Welche Richtgröße benötige ich für mein Dach?

Dachrinnen und Fallrohre gibt es in verschiedenen Größen. Welche Größe für Ihr Dach die richtige ist, hängt von der Dachgrundfläche und der Anzahl der Abläufe ab.

**Beispiel:** Das Satteldach eines Hauses mit einer Länge von 15 m und einer Breite von 12 m soll entwässert werden. Die Grundrissfläche des Hauses beträgt somit 180 m<sup>2</sup>. Erhält jede Hausseite einen Fallrohranschluss, so beträgt die zu entwässernde Grundfläche 90 m<sup>2</sup>. Wir empfehlen für dieses Haus Dachrinnen in der Richtgröße (RG) 125 und Fallrohr mit Durchmesser 100 mm auf jeder Seite.

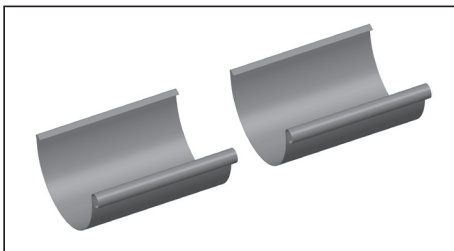
### Materialinformation

- Titanzink ist langlebig und vielseitig.
- Die blanke Oberfläche entwickelt im Laufe der Zeit eine matte Patina.
- Die Patina ist eine natürliche Schutzschicht gegen Witterungseinflüsse.
- Marley Dachrinnen aus Titanzink werden nach DIN EN 612 / EN 988 gefertigt.

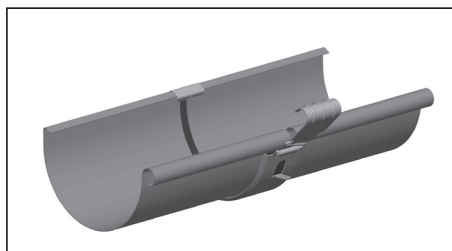


Dachgrundfläche in m <sup>2</sup>	Richtgröße (RG)	Fallrohre Ø in mm
bis 55	100 / 8-teilig	80
bis 75	125 / 7-teilig	80
bis 97	125 / 7-teilig	100
bis 150	150 / 6-teilig	100

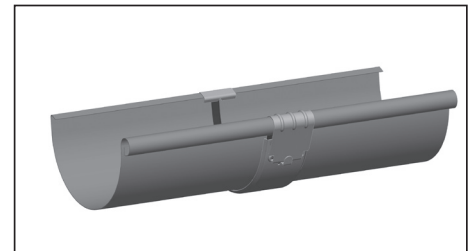
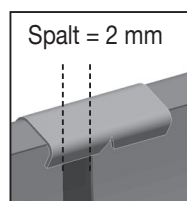
## Montage Rinnenverbinder



Mit dem Rinnenverbinder lassen sich zwei Rinnen einfach und stabil miteinander verbinden. Dazu beide Rinnen auf richtige Form überprüfen und gegebenenfalls in Form biegen.

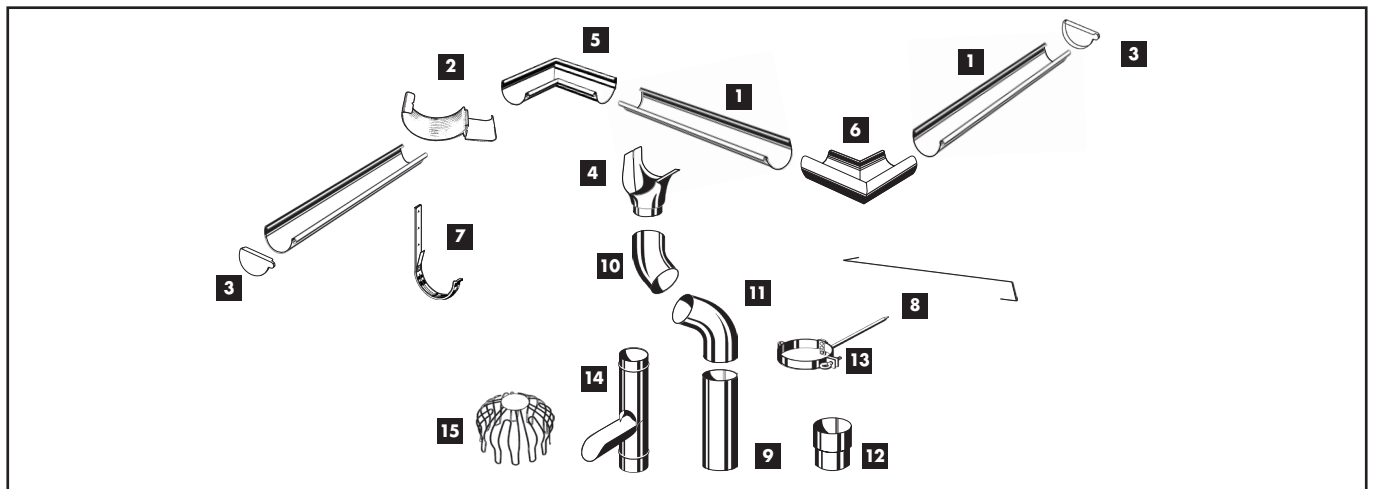


Rinnenverbinder über Wasserfalz zuerst eingehängen und dann nach vorne Richtung Wulst ziehen.


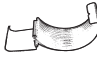














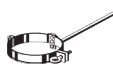





Sicherungsklammer aufbiegen, Wulstklammer über Wulst legen und nach unten einschnappen lassen. Sicherungsklammer zubiegen und mit Lasche fixieren. Fehlt der Schnappeffekt, nochmals Rinnenform überprüfen und korrigieren.

# Bedarfsermittlung



## Titanzink-Dachrinne

Artikel	Länge in m	RG/DN	EAN-Nr. 4002644...	Menge
<b>1 Dachrinne, halbrund</b> 	3,0	100/8-teilig	310039	
	3,0	125/7-teilig	310046	
	3,0	150/6-teilig	310053	
	2,0	100/8-teilig	310008	
	2,0	125/7-teilig	310015	
	2,0	150/6-teilig	310022	
<b>2 Verbindungsschale</b> 		100/8-teilig	310244	
		125/7-teilig	310251	
		150/6-teilig	310268	
<b>3 Endstück, rechts</b> 		100/8-teilig	310817	
		125/7-teilig	310824	
		150/6-teilig	310831	
<b>3 Endstück, links</b> 		100/8-teilig	310848	
		125/7-teilig	310855	
		150/6-teilig	310862	
<b>4 Stutzen</b> 		100/80	310091	
		125/80	310107	
		125/100	310060	
		150/100	310084	
<b>5 Außenecke</b> 		100/8-teilig	310121	
		125/7-teilig	310138	
		150/6-teilig	310145	
<b>6 Innenecke</b> 		100/8-teilig	310152	
		125/7-teilig	310169	
		150/6-teilig	310176	
<b>7 Rinneneisen</b> 		100/8-teilig	310213	
		125/7-teilig	310220	
		150/6-teilig	310237	

Artikel	Länge in m	RG/DN	EAN-Nr. 4002644...	Menge
<b>8 Traufstreifen 15/170/50/15</b> 	3,0		310282	
<b>9 Rohr</b> 	2,0	80	310329	
	2,0	100	310343	
	1,0	80	310350	
	1,0	100	310374	
<b>10 Bogen 40°</b> 		80	310411	
		100	310435	
<b>11 Bogen 72°</b> 		80	310442	
		100	310466	
<b>12 Rohrmuffe</b> 		80	310534	
		100	310541	
<b>13 Rohrschelle mit Schlagstift</b> 		80	310602	
		100	310626	
<b>13 Rohrschelle mit Gewindestift</b> 		80	310640	
		100	310664	
<b>Stifte 4,2 x 65, verzinkt</b> 1 kg ca. 120 St. 			310695	
<b>14 Wasserablaufklappe</b> 		80	310787	
		100	310800	
<b>15 Laubfangkorb</b> 		80	310763	
		100	310770	
<b>Standrohrkappe</b> 	80/116		310732	
	100/116		310756	
<b>Standrohr mit Reinigungsdeckel</b> 	1,0	100	310718	